

ASPERSOR CONO LLENO (ABERTURA AMPLIA)

Ficha de datos técnicos

Fecha/revisado: 01-01-2024

v 1.0



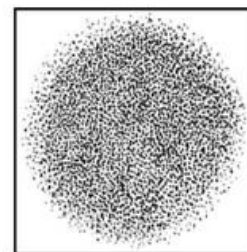
xvane-BBW PLASTICO PP

PRINCIPALES USOS

- *Aspersión agua y químicos.
- * Humectación y lavado
- * Torres de absorción.
- *Torres de enfriamiento y aireación
- * Procesos químicos

CARACTERISTICAS DE DISEÑO

- Patrón de aerosol solido en forma de cono, con área de impacto circular.
- Material construcción Polipropileno (PP)
- Tamaño compacto de fácil instalación o ajuste para la mayoría de sistemas de tubería.
- Construido en dos piezas.
- Resistente a la corrosión.
- Conexión macho.





DATOS TECNICOS FLUJO

Entrada (pulg)	Flujo en L/min					Angulo aspersion	
	1 Bar	2 Bar	3 Bar	4 Bar	5 Bar	80°	90°
1/2"	12	16,8	23	28	32	*	*
3/4"	18,4	36,7	45	52	58,1	*	*
1"	32,3	45,7	56	64,7	72,3	*	*

DIMENSIONES

